



život  
město  
architektura



ŠVÝCARSKÁ  
Rezidenční park



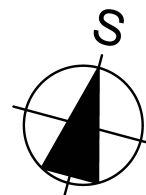
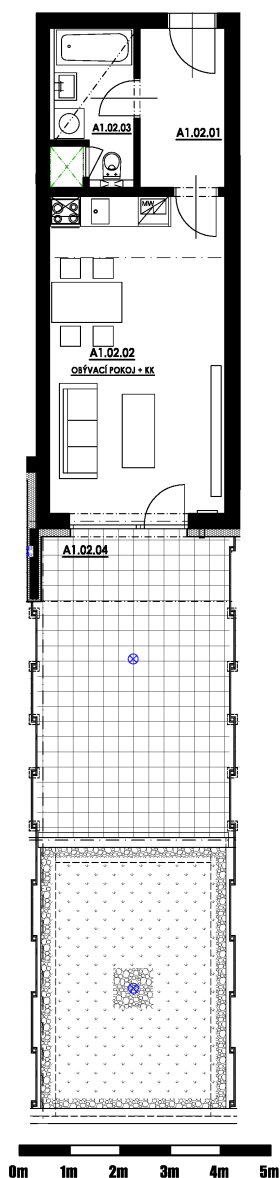
### Obchodní dokumentace

### Rezidenční park Švýcarská - III. etapa - A1.02 - dispozice 1+kk

Podlahová plocha (m <sup>2</sup> )	Užitná plocha (m <sup>2</sup> )	Příslušenství (m <sup>2</sup> )	Balkony, lodžie a terasy (m <sup>2</sup> )
<b>35,3</b>	<b>32,3</b>	<b>2,56</b>	<b>43,8</b>

#### Legenda místností

A1.02.01	Chodba	5,60
A1.02.02	Obývací pokoj s KK	22,60
A1.02.03	Koupelna + WC	4,10
A1.02.04	Terasa	43,80
SA.02	Sklep	2,56
<b>Celkem</b>		<b>78,66</b>





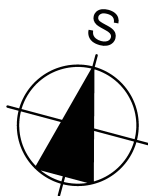
život  
město  
architektura



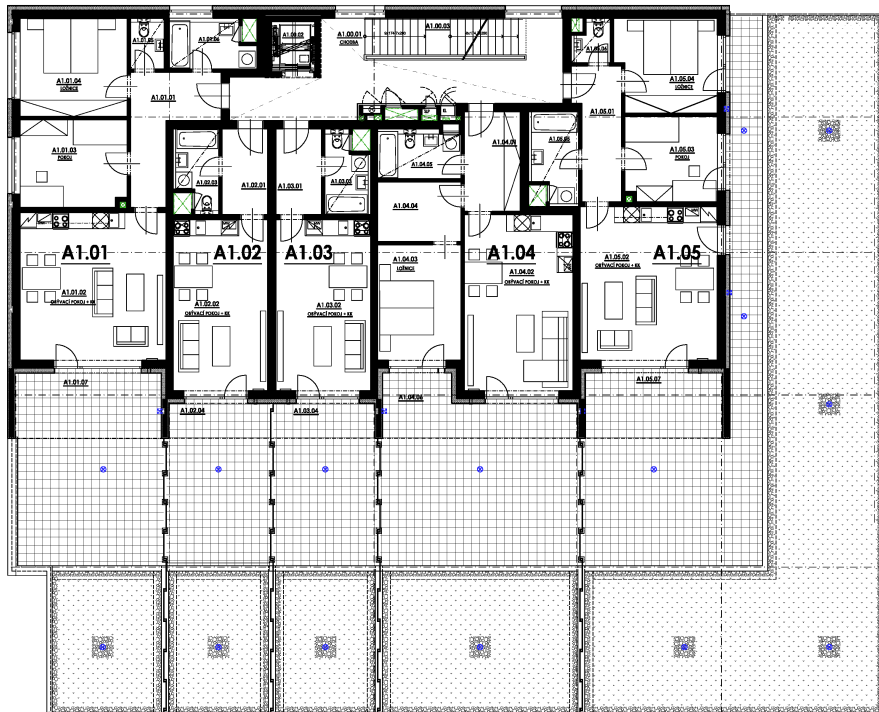
ŠVÝCARSKÁ  
Rezidenční park



Obchodní dokumentace  
Rezidenční park Švýcarská - III. etapa - A1.02 - dispozice 1+kk

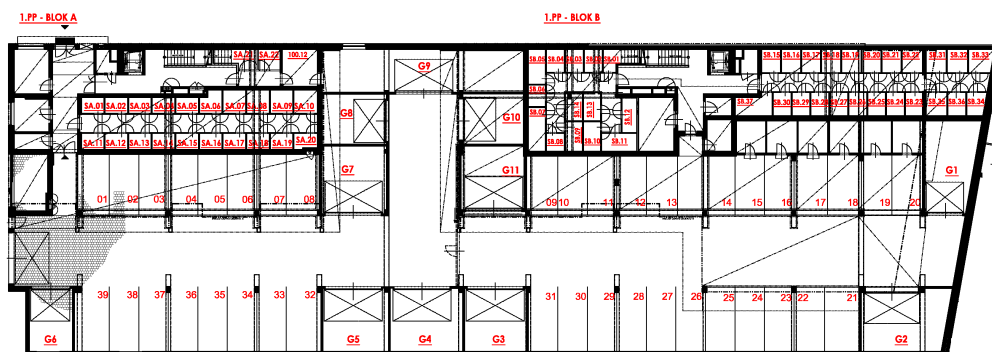


Umístění jednotky



Příslušenství

SA.02 Sklep



EUROGEMA CZ, a.s.

[www.eurogema.cz](http://www.eurogema.cz)

Klientské centrum  
Horní lán 1328/6, 779 00 Olomouc

Mobil: 725 350 350  
E-mail: [klientskecentrum@eurogema.cz](mailto:klientskecentrum@eurogema.cz)