



život  
město  
architektura



ŠVÝCARSKÁ  
Rezidenční park



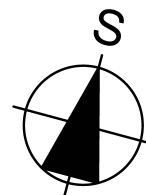
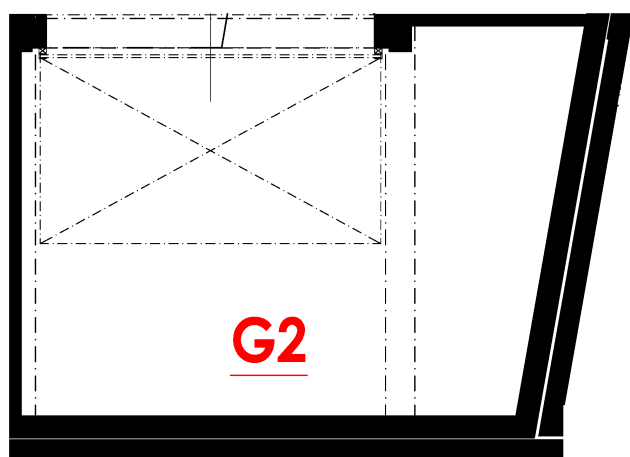
### Obchodní dokumentace

### Rezidenční park Švýcarská - III. etapa - G2 (A,B) - dispozice garáž

Podlahová plocha (m <sup>2</sup> )	Užitná plocha (m <sup>2</sup> )	Příslušenství (m <sup>2</sup> )	Balkony, lodžie a terasy (m <sup>2</sup> )
<b>37,2</b>	<b>37,2</b>	<b>0</b>	<b>0</b>

#### Legenda místností

G2	Garáž	37,20
<b>Celkem</b>		<b>37,20</b>



EUROGEMA CZ, a.s.

[www.eurogema.cz](http://www.eurogema.cz)

Klientské centrum  
Horní lán 1328/6, 779 00 Olomouc

Mobil: 725 350 350  
E-mail: [klientskecentrum@eurogema.cz](mailto:klientskecentrum@eurogema.cz)



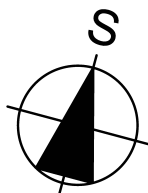
život  
město  
architektura



ŠVÝCARSKÁ  
Rezidenční park



## Obchodní dokumentace Rezidenční park Švýcarská - III. etapa - G2 (A,B) - dispozice garáží



Umístění jednotky

