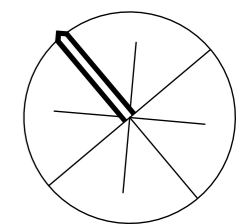
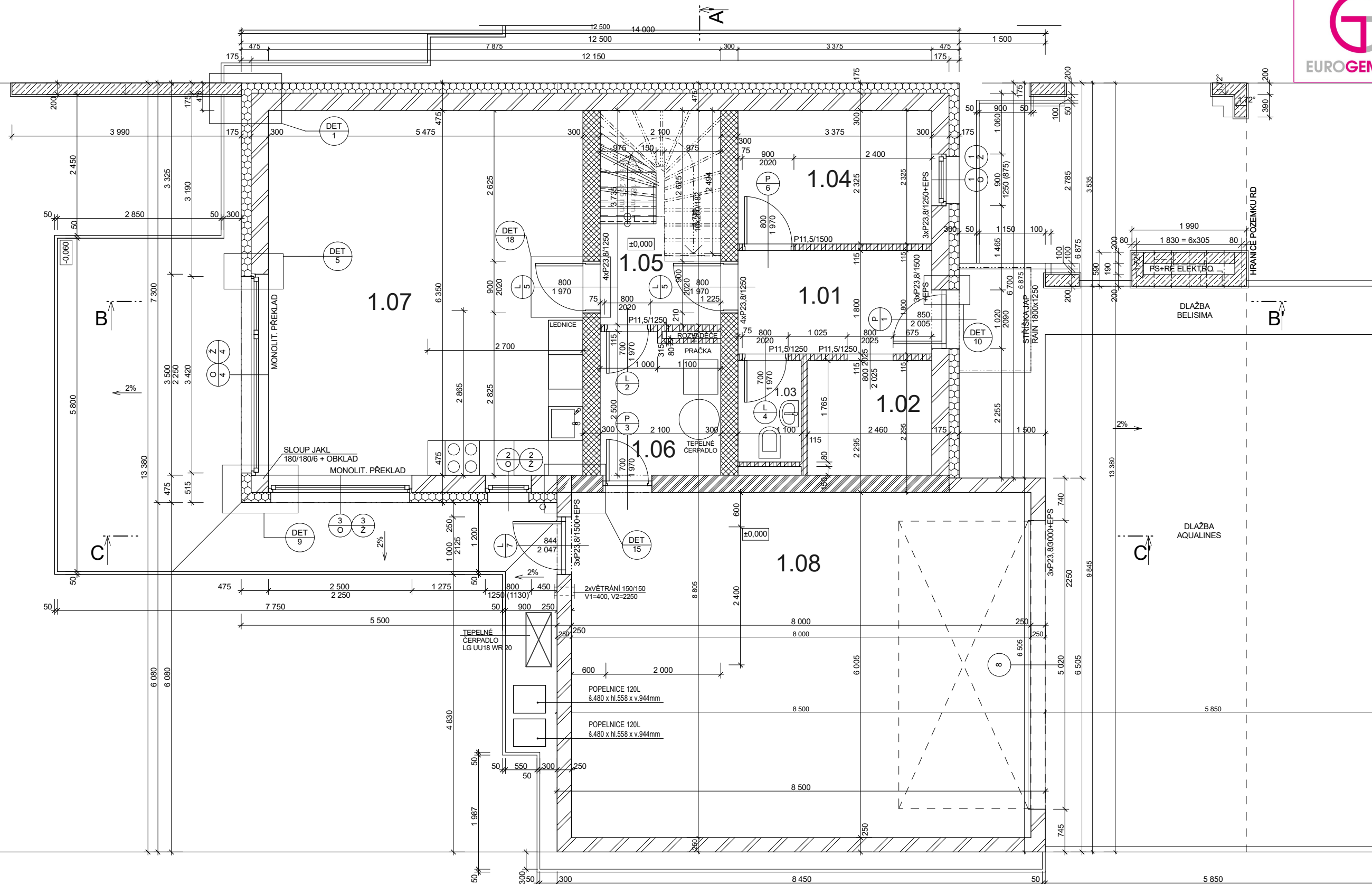


- LEGENDA PLOCH**
- VYZNAČENÍ PARCELY
  - RODINNÝ DŮM
  - ZPEVNĚNÉ PLOCHY RODINNÉHO DOMU
  - ZKLIDNĚNÉ ASFALTOVÉ KOMUNIKACE
  - PARKOVACÍ STÁNÍ ZE ZASAKOVACÍ DLAŽBY
  - SJEZD Z KOMUNIKACE
  - CHODNÍK - BETONOVÁ DLAŽBA
  - CHODNÍK - ŠTĚRKOVÝ POVRCH
  - ZELENÉ PLOCHY - RD
  - ZELENÉ PLOCHY - VEŘEJNÉ PROSTRANSTVÍ
  - STROMY



**OBCHODNÍ DOKUMENTACE - DŮM B8**

PROJEKTOVAL ING. DANIEL ŠMEHLÍK		<b>EUROGEMA CZ, a.s.</b> Blanická 19 772 00 Olomouc IČ 268 01 001 DIČ CZ 268 01 001
INVESTOR: EUROGEMA CZ, a.s. AKCE: <b>RODINNÉ DOMY A INŽENÝRSKÉ SÍTĚ JAROMÍROVA II - OLOMOUC</b>		
OBJEKT:		FORMÁT: A2
PŘÍLOHA: <b>PODROBNÁ SITUACE STAVBY</b>		DATUM: 03/2020
		STUPEŇ: DUR+DSP
		Č. ZAKÁZKY: 13 552
		MĚŘÍTKO: 1:250
		Č. VÝKRESU: C 3



**LEGENDA MATERIÁLŮ**

- ZDIVO HELUZ FAMILY 30 (P10) NA TMEL
- ZDIVO HELUZ FAMILY 30 2 in 1 (P10) NA TMEL
- ZDIVO HELUZ UNI 30 (P12,5) NA TMEL
- ZDIVO HELUZ 11,5 (P10) NA MALTU
- ZDIVO HELUZ AKU 11,5 (P10) NA MALTU
- BETON PROSTÝ
- BETON VYZTUŽENÝ
- ZDIVO ZTRACENÉ BEDNĚNÍ + BETON C12/15
- TEPELNÁ IZOLACE - EPS ( $\lambda_d = 0,032$ )
- TEPELNÁ IZOLACE - XPS/PERIMETR/PURENIT ( $\lambda_d = 0,033$ ) ( $\lambda_d = 0,035$ ) ( $R_d = 1,56 m^2 K/W$ )
- TEPELNÁ IZOLACE - MINERÁLNÍ VATA (NEOBSAZENO)
- IZOLACE PROTI VODĚ (RADONU)
- BETONOVÁ DLAŽBA
- KAMENIVO - KAČÍREK
- DRCENÉ KAMENIVO
- ZEMINA (ORNICE)
- ZEMINA PŮVODNÍ
- PŘEKLAD
- VĚNCOVKA

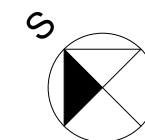
TABULKA MÍSTNOSTÍ

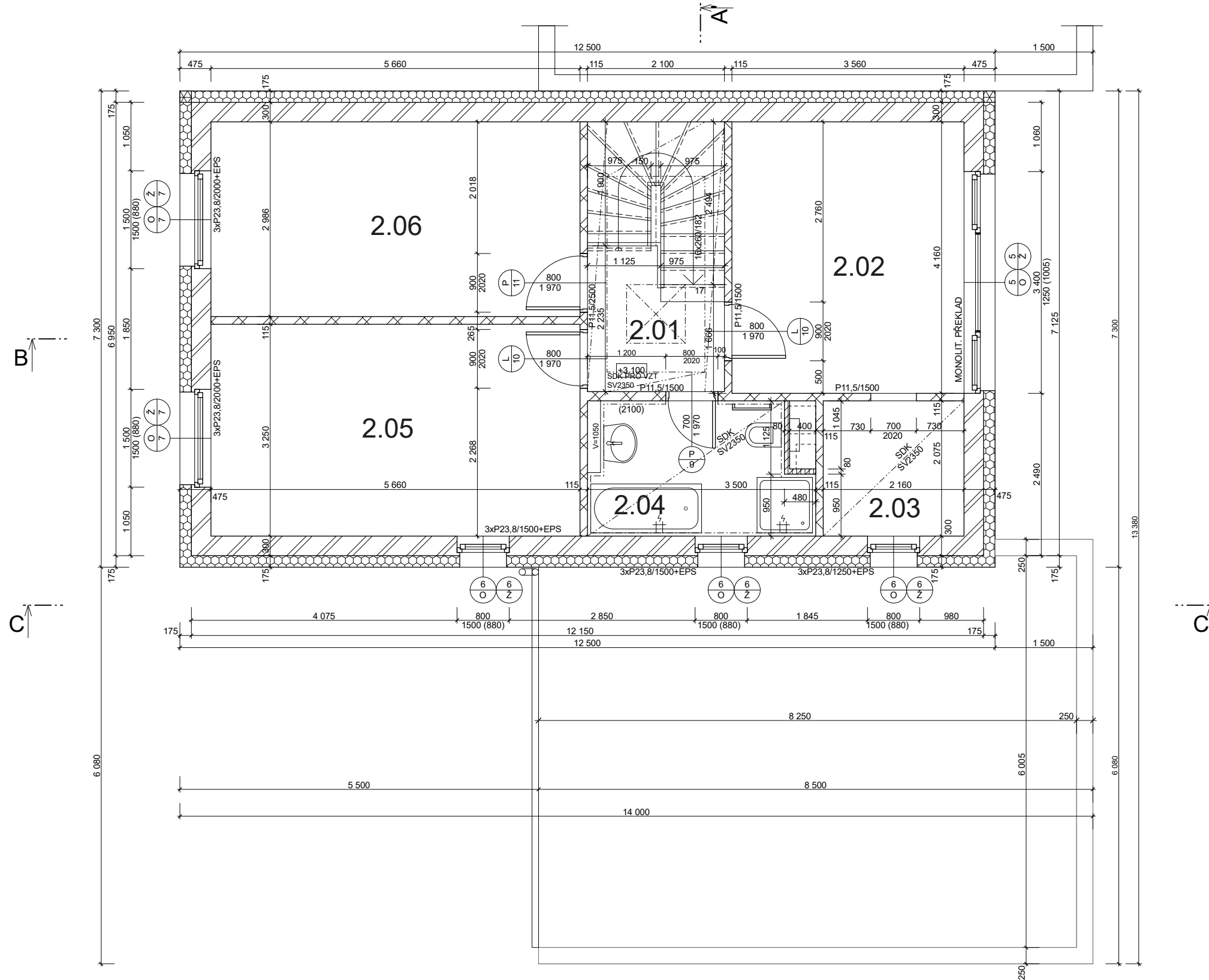
OZN.	ÚČEL MÍSTNOSTI	PLOCHA (m <sup>2</sup> )	PODLAHOVÁ KRYTINA
1.01	ZÁDVEŘÍ	6,34	KERAMICKÁ DLAŽBA + SOKL
1.02	ŠATNA	4,31	KERAMICKÁ DLAŽBA + SOKL
1.03	WC	2,19	KERAMICKÁ DLAŽBA
1.04	ŠATNA / PRACOVNA	7,85	VINYLOVÁ PODLAHA
1.05	CHODBA	7,84	KERAMICKÁ DLAŽBA + SOKL
1.06	TECH.MÍSTNOST	5,03	KERAMICKÁ DLAŽBA + SOKL
1.07	OBÝVACÍ POKOJ + KK	34,77	VINYLOVÁ PODLAHA
1.08	GARÁŽ	48,04	KERAMICKÁ DLAŽBA + SOKL

**OBCHODNÍ DOKUMENTACE - DŮM B8**


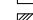
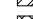

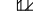
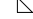
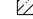

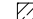
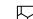
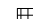
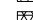
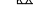

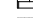

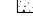
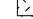

B8 - ±0,000 = 223,680 M.N.M.

PROJEKTOVAL ING. DANIEL ŠMEHLÍK	ZODP. PROJEKTANT ING. DANIEL ŠMEHLÍK	<b>EUROGEMA CZ, a.s.</b> Blanická 19 772 00 Olomouc IČ 268 01 001 DIČ CZ 268 01 001
INVESTOR: EUROGEMA CZ, a.s.		
PROJEKT: <b>RODINNÉ DOMY JAROMÍROVA II - OLOMOUC</b>		FORMÁT A2
OBJEKT: <b>RODINNÝ DŮM - B8</b>		DATUM 09/2019
PŘÍLOHA: PŮDORYS 1.NP		STUPEŇ DUR+DSP
		Č. ZAKÁZKY 13 552
		MĚŘÍTKO <b>1:50</b>
		Č. VÝKRESU <b>2</b>

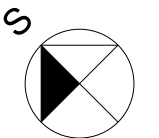




**LEGENDA MATERIÁLŮ**

-  ZDIVO HELUZ FAMILY 30 (P10) NA TMEL
-  ZDIVO HELUZ FAMILY 30 2 in 1 (P10) NA TMEL
-  ZDIVO HELUZ UNI 30 (P12,5) NA TMEL
-  ZDIVO HELUZ 11,5 (P10) NA MALTU
-  ZDIVO HELUZ AKU 11,5 (P10) NA MALTU
-  BETON PROSTÝ
-  BETON VYZTUŽENÝ
-  ZDIVO ZTRACENÉ BEDNĚNÍ + BETON C12/15
-  TEPELNÁ IZOLACE - EPS ( $\lambda_d = 0,032$ )
-  TEPELNÁ IZOLACE - XPS/PERIMETR/PURENIT ( $\lambda_d = 0,033$ )/( $\lambda_d = 0,035$ )/( $R_d = 1,56 \text{ m}^2 \text{ K/W}$ )
-  TEPELNÁ IZOLACE - MINERÁLNÍ VATA (NEOBSAZENO)
-  IZOLACE PROTI VODĚ (RADONU)
-  BETONOVÁ DLAŽBA
-  KAMENIVO - KAČÍREK
-  DRCENÉ KAMENIVO
-  ZEMINA (ORNICE)
-  ZEMINA PŮVODNÍ
-  PŘEKLAD
-  VĚNCOVKA

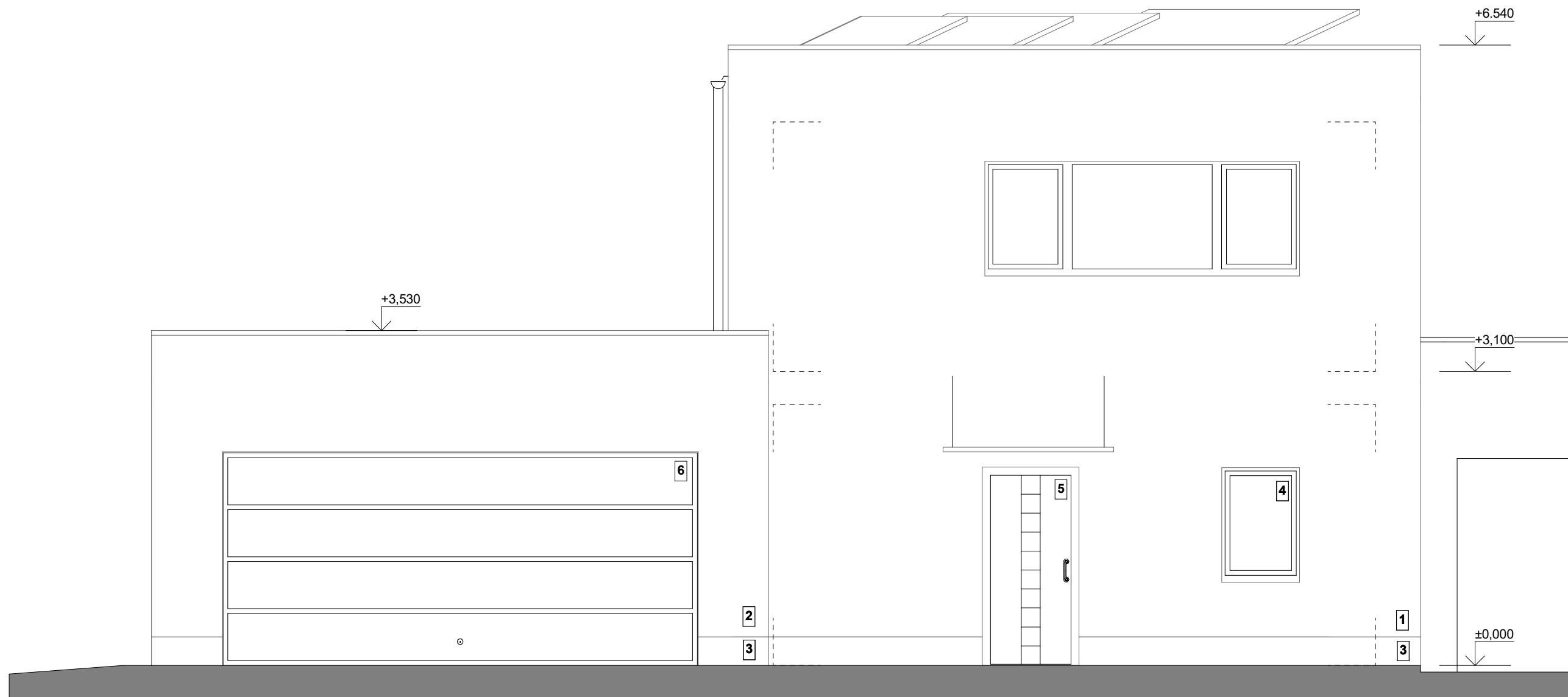
TABULKA MÍSTNOSTÍ			
OZN.	ÚČEL MÍSTNOSTI	PLOCHA (m <sup>2</sup> )	PODLAHOVÁ KRYTINA
2.01	CHODBA	8,68	KERAMICKÁ DLAŽBA
2.02	LOŽNICE	14,81	VINYLOVÁ PODLAHA
2.03	ŠATNA	4,48	VINYLOVÁ PODLAHA
2.04	KOUPELNA	6,72	KERAMICKÁ DLAŽBA
2.05	POKOJ 2	18,39	VINYLOVÁ PODLAHA
2.06	POKOJ 1	16,90	VINYLOVÁ PODLAHA



## OBCHODNÍ DOKUMENTACE - DŮM B8

B8 - ±0,000 = 223,680 M.N.M.

PROJEKTOVAL ING. DANIEL ŠMEHLÍK	ZODP. PROJEKTANT ING. DANIEL ŠMEHLÍK	<b>EUROGEMA CZ, a.s.</b> Blanická 19 772 00 Olomouc IČ 268 01 001 DIČ CZ 268 01 001
INVESTOR: EUROGEMA CZ, a.s.		
PROJEKT: <b>RODINNÉ DOMY JAROMÍROVA II - OLOMOUC</b>		FORMÁT A2
OBJEKT: <b>RODINNÝ DŮM - B8</b>		DATUM 09/2019
PŘÍLOHA: PŮDORYS 2.NP		STUPEŇ DUR+DSP
		Č. ZAKÁZKY 13 552
		MĚŘÍTKO <b>1:50</b>
		Č. VÝKRESU <b>3</b>



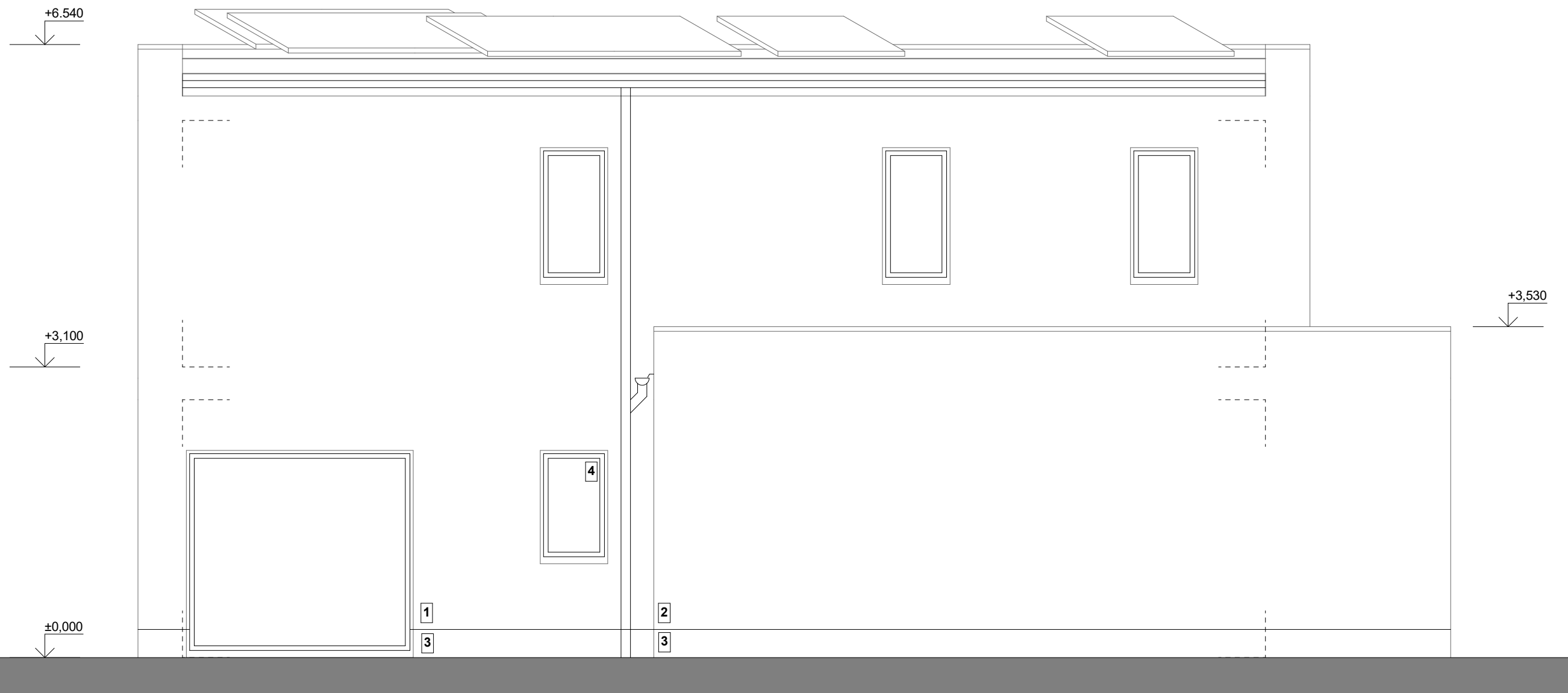
**LEGENDA PLOCH**

- 1 - STRUKTURÁLNÍ OMÍTKA - SVĚTLE ŠEDÁ
- 2 - STRUKTURÁLNÍ OMÍTKA - STŘEDNÍ ŠEDÁ
- 3 - SOKLOVÁ OMÍTKA - TMAVĚ ŠEDÁ
- 4 - DVEŘE - ANTRACIT
- 5 - OKNO - BARVA ANTRACIT
- 6 - VRATA - BARVA ANTRACIT
- 7 - BRÁNA - VÝPLŇ TMAVĚ ŠEDÁ - PLNÁ

## OBCHODNÍ DOKUMENTACE - DŮM B8

B8 - ±0,000 = 223,680 M.N.M.

PROJEKTOVAL		ZODP. PROJEKTANT	<b>EUROGEMA CZ, a.s.</b> Blanická 19 772 00 Olomouc IČ 268 01 001 DIČ CZ 268 01 001	
ING. DANIEL ŠMEHLÍK		ING. DANIEL ŠMEHLÍK		
INVESTOR: EUROGEMA CZ, a.s.				
PROJEKT:	<b>RODINNÉ DOMY JAROMÍROVA II - OLOMOUC</b>		FORMÁT	A 3
OBJEKT:	<b>RODINNÝ DŮM - B8</b>		DATUM	09/2019
PŘÍLOHA:	POHLED JIHO - VÝCHODNÍ		STUPEŇ	DUR+DSP
			Č. ZAKÁZKY	13 552
			MĚŘÍTKO	Č. VÝKRESU
			<b>1:50</b>	<b>8</b>



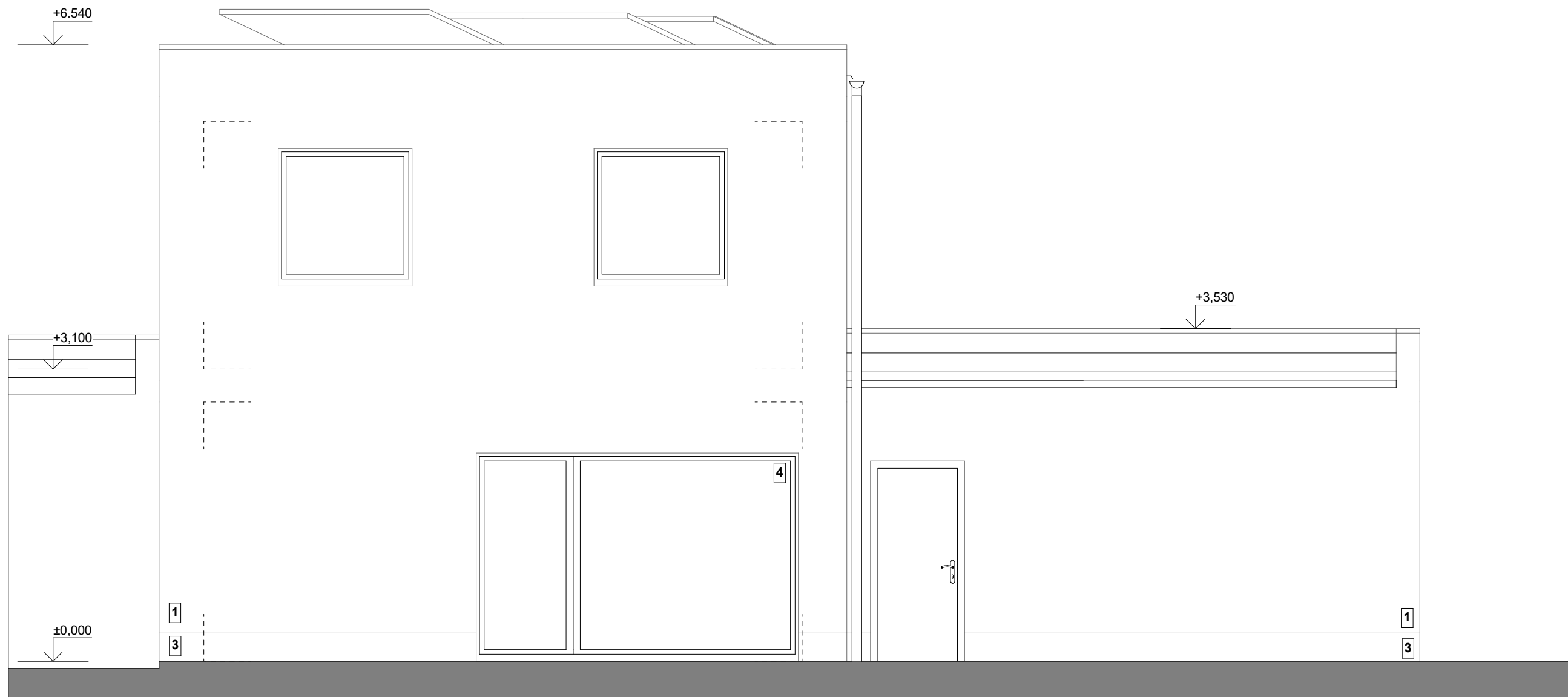
#### LEGENDA PLOCH

- 1 - STRUKTURÁLNÍ OMÍTKA - SVĚTLE ŠEDÁ
- 2 - STRUKTURÁLNÍ OMÍTKA - STŘEDNÍ ŠEDÁ
- 3 - SOKLOVÁ OMÍTKA - TMAVĚ ŠEDÁ
- 4 - DVEŘE - ANTRACIT
- 5 - OKNO - BARVA ANTRACIT
- 6 - VRATA - BARVA ANTRACIT
- 7 - BRÁNA - VÝPLŇ TMAVĚ ŠEDÁ - PLNÁ

## OBCHODNÍ DOKUMENTACE - DŮM B8

B8 - ±0,000 = 223,680 M.N.M.

PROJEKTOVAL		ZODP. PROJEKTANT	<b>EUROGEMA CZ, a.s.</b> Blanická 19 772 00 Olomouc IČ 268 01 001 DIČ CZ 268 01 001	
ING. DANIEL ŠMEHLÍK		ING. DANIEL ŠMEHLÍK		
INVESTOR: EUROGEMA CZ, a.s.				
PROJEKT:	<b>RODINNÉ DOMY JAROMÍROVA II - OLOMOUC</b>		FORMÁT	A 3
OBJEKT:	<b>RODINNÝ DŮM - B8</b>		DATUM	09/2019
PŘÍLOHA:	POHLED JIHO - ZÁPADNÍ		STUPEŇ	DUR+DSP
			Č. ZAKÁZKY	13 552
			MĚŘÍTKO	Č. VÝKRESU
			<b>1:50</b>	<b>9</b>



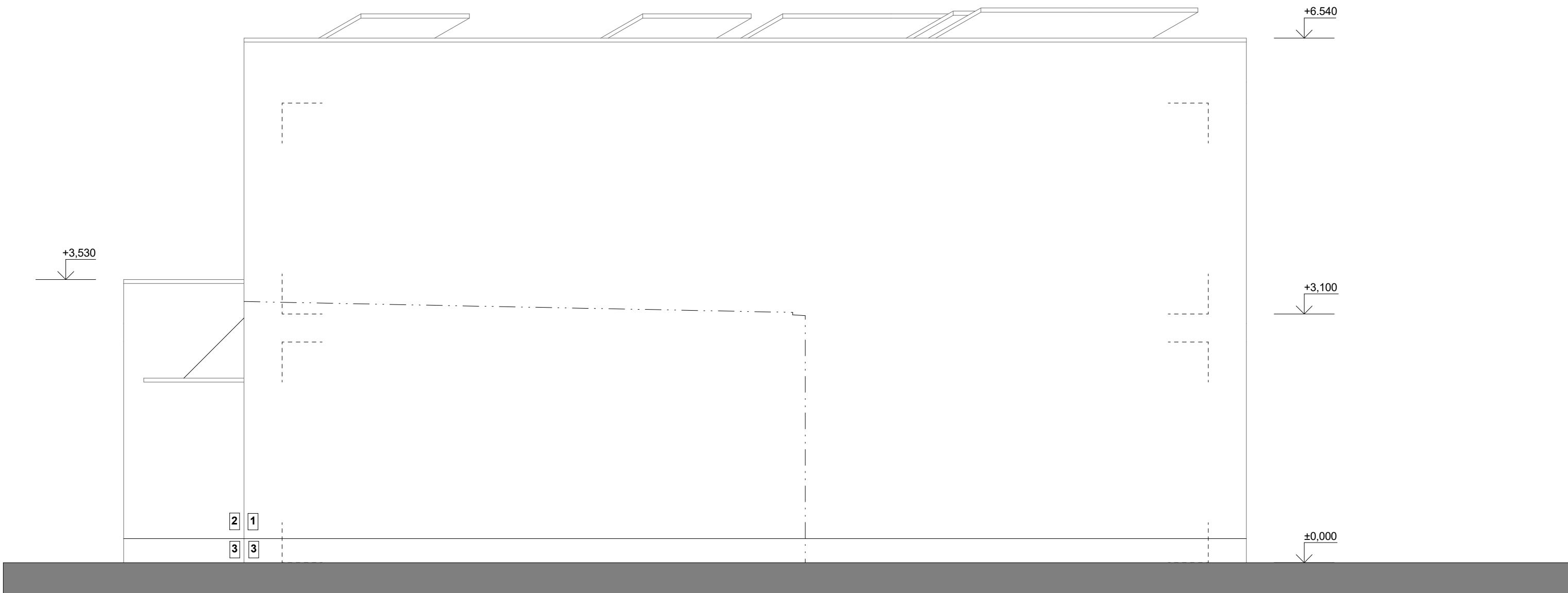
**LEGENDA PLOCH**

- 1 - STRUKTURÁLNÍ OMÍTKA - SVĚTLE ŠEDÁ
- 2 - STRUKTURÁLNÍ OMÍTKA - STŘEDNÍ ŠEDÁ
- 3 - SOKLOVÁ OMÍTKA - TMAVĚ ŠEDÁ
- 4 - DVEŘE - ANTRACIT
- 5 - OKNO - BARVA ANTRACIT
- 6 - VRATA - BARVA ANTRACIT
- 7 - BRÁNA - VÝPLŇ TMAVĚ ŠEDÁ - PLNÁ

## OBCHODNÍ DOKUMENTACE - DŮM B8

B8 - ±0,000 = 223,680 M.N.M.

PROJEKTOVAL		ZODP. PROJEKTANT	<b>EUROGEMA CZ, a.s.</b> Blanická 19 772 00 Olomouc IČ 268 01 001 DIČ CZ 268 01 001	
ING. DANIEL ŠMEHLÍK		ING. DANIEL ŠMEHLÍK		
INVESTOR: EUROGEMA CZ, a.s.				
PROJEKT:	<b>RODINNÉ DOMY JAROMÍROVA II - OLOMOUC</b>		FORMÁT	A 3
OBJEKT:	<b>RODINNÝ DŮM - B8</b>		DATUM	09/2019
PŘÍLOHA:	POHLED SEVERO - ZÁPADNÍ		STUPEŇ	DUR+DSP
			Č. ZAKÁZKY	13 552
			MĚŘÍTKO	Č. VÝKRESU
			<b>1:50</b>	<b>10</b>



**LEGENDA PLOCH**

- 1 - STRUKTURÁLNÍ OMÍTKA - SVĚTLE ŠEDÁ
- 2 - STRUKTURÁLNÍ OMÍTKA - STŘEDNÍ ŠEDÁ
- 3 - SOKLOVÁ OMÍTKA - TMAVĚ ŠEDÁ
- 4 - DVEŘE - ANTRACIT
- 5 - OKNO - BARVA ANTRACIT
- 6 - VRATA - BARVA ANTRACIT
- 7 - BRÁNA - VÝPLŇ TMAVĚ ŠEDÁ - PLNÁ

## OBCHODNÍ DOKUMENTACE - DŮM B8

B8 - ±0,000 = 223,680 M.N.M.

PROJEKTOVAL		ZODP. PROJEKTANT	<b>EUROGEMA CZ, a.s.</b> Blanická 19 772 00 Olomouc IČ 268 01 001 DIČ CZ 268 01 001	
ING. DANIEL ŠMEHLÍK		ING. DANIEL ŠMEHLÍK		
INVESTOR: EUROGEMA CZ, a.s.				
PROJEKT:	<b>RODINNÉ DOMY JAROMÍROVA II - OLOMOUC</b>		FORMÁT	A 3
OBJEKT:	<b>RODINNÝ DŮM - B8</b>		DATUM	09/2019
PŘÍLOHA:	POHLED SEVERO - VÝCHODNÍ		STUPEŇ	DUR+DSP
			Č. ZAKÁZKY	13 552
			MĚŘÍTKO	Č. VÝKRESU
			<b>1:50</b>	<b>11</b>